

# **INSTITUT DE FORMATION EN BIOGÉNÉALOGIE MÉTHODE NOGUÈS**

**session 2011 - 2012**

**APPRENDRE & ÉVOLUER**



**Comment réactiver ses ressources innées  
en modifiant ses comportements**

## La biogénéalogie ou comment

# réactiver ses ressources naturelles

◆ La Méthode Noguès met en évidence les adaptations transmises et acquises de génération en génération, ainsi que les comportements qui en découlent et qui ne sont plus justifiés dans la situation personnelle présente de la personne.

Grâce à l'éclairage du répertoire des 29 profils, des apprentissages adaptés sont proposés à l'individu afin qu'il dispose de nouveaux acquis pour réactiver ses ressources innées, en adéquation avec la réalité de son époque et son environnement.

◆ La biogénéalogie contribue à approfondir la connaissance de soi par une meilleure compréhension de ses propres comportements et de ses réactions face à certaines situations.

◆ La grille des 29 profils de la Méthode Noguès permet dans ce contexte de déterminer, pour chacun, la stratégie qui correspond à sa propre complexité et au caractère unique de son vécu et de l'adaptation opérée par les générations précédentes. Elle donnera ainsi les moyens de repérer ses besoins essentiels pour préparer son futur en fonction de sa propre évolution personnelle.

◆ La biogénéalogie se garde de toute approche dogmatique, de toute réponse formatée. Elle est empirique, s'adapte à chaque individu, repère ses dysfonctionnements, les explique et accompagne leur dépassement.

### **AVERTISSEMENT**

*La Biogénéalogie est une marque et une méthode déposées auprès du copyright et protégées par lui ©. La Biogénéalogie ne doit en aucun cas se substituer à un traitement médical ou para médical quel qu'il soit, ni à aucune autre forme de thérapie. Elle constitue plutôt une approche éducative et d'apprentissage, complémentaire, voire préventive. Elle utilise les informations de l'héritage familial uniquement comme repères. Elles ne sont en aucun cas indispensables au bon déroulement des apprentissages.*

# PROGRAMME DE FORMATION DE BIOGÉNÉALOGIE EN RELATION AVEC LES 29 PROFILS

Au cours du programme, chaque profil est défini par l'historique en relation avec les événements de l'histoire familiale, les repères, les comportements, les maladies ainsi que le travail d'apprentissage, le tout présenté par un support d'images et un support de cours. Cette session est un pré-requis pour tous les autres stages proposés. **La formation des 29 profils, à titre théorique et pratique, est ouverte à tous.**

Cette formation unique est structurée de la manière suivante :

- ◆ Les 29 profils types
- ◆ Les 10 troubles du comportement
- ◆ Les 29 sens et ressources

## I/ SEMINAIRE DES 29 PROFILS

*les stages sont répartis de la façon suivante :  
soit groupés sur 4 jours une fois par mois + une journée, soit un lundi par mois*

### INTRODUCTION

- Définition de la méthode
- Objectif de stage traduit dans le langage du système limbique

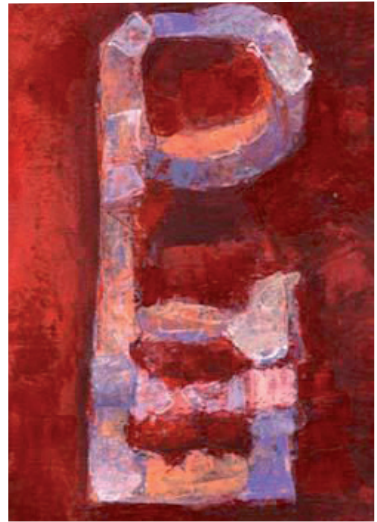
### LA METHODE D'APPRENTISSAGE

- Etude de la physiologie du cerveau (reptilien, cerveau limbique, néocortex) en lien avec la méthode
- Stress non adaptés et leurs conséquences physiologiques
- Système limbique et circuit de récompense
- Plasticité cérébrale et apprentissage

### LES 29 PROFILS TYPE

- L'historique en relation avec les événements de l'histoire familiale
- Les repères chez l'adulte

- Les repères chez l'enfant
- Les adaptations des apprentissages
- Les comportements et les dysfonctionnements
- Les maladies
- Les profils qui correspondent spécifiquement au cancer ainsi que ceux pour les maladies génétiques et auto-immunes
- Les apprentissages pour chacun



## II/ LES 10 TROUBLES DU COMPORTEMENT

- Explication physiologique de la mise en place des troubles
- Après avoir pris connaissance du sens de chaque profil, cela va permettre de comprendre les imbrications des 29 profils et l'expression des névroses possibles (association de plusieurs profils) jusqu'aux psychoses (association de plusieurs troubles du comportement). Ce qui expliquera également :
  - pourquoi un individu peut souffrir de certains comportements excessifs (jalousie, culpabilité, sacrifice, mégalo, etc.)
  - les différentes peurs, angoisses, phobies, tocs
  - les différents types de suicides
  - les différentes stratégies inconscientes que le cerveau peut mettre en place pour suppléer à trop de stress non gérés.

## III/ LE SENS DES PROFILS ET LES RESSOURCES INNEES

**Ce stage est le dénouement de la connaissance des 29 profils.**

Il va permettre d'avoir accès au sens des 29 profils, c'est à dire à la logique des adaptations créées au fil des générations, ainsi qu'à leurs imbrications. Ce stage permettra également de découvrir les ressources innées qui se rattachent aux profils et qui se sont rendues silencieuses au fil des temps.

Le sens des profils se rattache à tous les apprentissages que l'on a besoin de faire pour modifier nos comportements, ce qui est de l'ordre de l'acquis. Les ressources qui sont inscrites dans notre ADN font, quant à elles, partie de l'inné. Ce qui signifie que chaque apprentissage cible une ressource particulière à réactiver.

## IV/ MISE EN PRATIQUE DE LA METHODE POUR LA THERAPIE

**Une à deux journées par mois seront consacrées à la pratique afin d'expérimenter l'acquis de l'enseignement en vue d'une certification.**

*Ces journées sont ouvertes à tous les anciens élèves qui désirent se perfectionner, ainsi qu'à tous les élèves qui ont terminé le cursus : 29 profils et troubles du comportement.*

- Mise en pratique de la Méthode
- Apprendre à repérer les profils et les stratégies uniques au travers du discours de la personne, traduit en «langage limbique»
- Apprendre à créer les apprentissages sur mesure
- Protocole de séance

## V/ ANATOMIE - SYSTEMES

**Dispensé par Mario ZAYAN, Kinésithérapeute, formateur en drainage lymphatique et praticien en biogénéalogie.**

*Ce séminaire est destiné aux personnes qui désirent se perfectionner en **physio-anatomie**.*

Etude de l'embryologie et de l'organogenèse

Etude des ressentis et fonctions de chaque organe, en lien avec son profil

Les différents systèmes étudiés :

- Respiratoire
- Cardio-vasculaire
- Digestif
- Urinaire
- Endocrinien
- Immunitaire
- Reproducteur
- Nerveux

## VI/ LES DIFFERENTES ETAPES D' AUTONOMIE EN LIEN AVEC LES 29 PROFILS

**Dispensé par Mario ZAYAN**

Journées consacrées à **l'étude de chacune des étapes d'autonomie, les fonctionnements, la structure, l'utilité à l'âge adulte.**

- La naissance
- La marche
- Le sevrage (stade oral)
- L'identité (stade anal)
- L'autonomie affective (relation avec la mère)
- La socialisation (relation avec le père)
- L'Œdipe
- L'adolescence (relecture des autonomies dans l'expérience)
- Le départ (adulte)

Seront également étudiés tous les blocages ou défaillances liés aux profils afin de permettre à ces autonomies de prendre toute leur dimension dans leur bonne référence pour avancer dans sa vie d'adulte.

## VII/ TECHNIQUES DE CONSULTATION

**Dispensé par Annabelle LETROSNE.**

**Praticienne en Biogénéalogie, Méthode Noguès.**

**Praticienne en Programmation neuro-linguistique (PNL) et hypnose éricksonienne.**

La finalité de ce séminaire est de proposer un cadre de travail et d'entraînement pour le futur praticien par l'apprentissage de techniques complémentaires de communication, la stimulation des qualités personnelles de chaque praticien et le conseil personnalisé du formateur sur la technique de consultation de chaque futur praticien.

- Les bases de la communication
- Les différentes étapes de la consultation
- Les outils de la consultation
- L'aide pratique à l'installation
- La pratique de la consultation

## VIII/ L'ADN ET LA CELLULE

**Dispensé par Mario ZAYAN**

Deux journées consacrées à **l'étude de la cellule et de l'ADN, support du contrôle des activités cellulaires et de la transmission des caractères héréditaires.**

## IX/ MISES À NIVEAU

**Dispensé par Marie-Françoise NOGUÈS et Mario ZAYAN**

Pour tous les anciens élèves, une mise à niveau est proposée :

- nouvelles informations pour les profils du cancer
- nouvelles informations pour certains profils
- nouvelles informations pour les troubles du comportement
- mise à niveau pour les autonomies

NB. Réservé aux anciens élèves, ce séminaire est obligatoire pour la certification.

# **PROGRAMME REQUIS EN VUE DE LA CERTIFICATION EN BIOGÉNÉALOGIE - MÉTHODE NOGUÈS**

## ■ *NIVEAU DE BASE :*

- **Connaissance des 29 profils (119 h) 17 jours**
- **Connaissance des 10 troubles du comportement (28 h) 4 jours**
- **Connaissance des 29 sens et ressources (21 h) 4 jours**

## ■ *NIVEAU AVANCE :*

- **Connaissance des étapes d'autonomie (21 h) 3 jours**
- **Connaissance des différents systèmes anatomiques \* (63 h) 9 jours**  
*\* Possibilité d'équivalence avec les formations médicales et paramédicales permettant d'être dispensé de l'enseignement de ce séminaire*
- **Mise en pratique de la méthode pour la thérapie (70 h) 10 jours**

## ■ *NIVEAU PRATICIEN : (3 années de formation au minimum)*

- **Perfectionnement des 29 profils 17 jours demi tarif**
- **Perfectionnement des 10 troubles du comportement 4 jours idem**
- **Perfectionnement des sens et ressources 4 jours idem**
- **Technique de consultation (42 h) 6 jours**
- **Mise en pratique de la méthode niveau supérieur (70 h) 15 jours**
- **Etude du système cérébral et de la cellule (14 h) 2 jours**

## ■ *EXAMENS*

- **Niveau de base :** lundi 4 juin 2012 de 9h30 à 12 h (possibilité de passer l'examen le 16 juin au matin, sur dérogation)
- **Niveau avancé :** vendredi 8 juin 2012 de 9h30 à 12h

# AIX EN PROVENCE

## DATES ET TARIFS

### SEMINAIRE DES 29 PROFILS

**HORAIRES : 9H30 à 19H30**

- Du jeudi 6 au dimanche 9 octobre 2011 : 4 jours / 500 euros
- Du jeudi 3 au dimanche 6 novembre 2011 : 4 jours / 500 euros
- Du jeudi 1<sup>er</sup> au dimanche 4 décembre 2011 : 4 jours / 500 euros
- Du mercredi 11 au dimanche 15 janvier 2012 : 5 jours / 625 euros

*Demi-tarif pour les révisants.*

*Pour les anciens étudiants, possibilité de venir assister à la journée du 6 octobre (en fonction des places disponibles) consacrée à l'explication de la méthode en lien avec la physiologie du cerveau pour toute la compréhension de l'intégration et de l'apprentissage.*

### SEMINAIRE DES 29 PROFILS SUR 1 JOURNEE PAR MOIS

**HORAIRES : 9H30 À 18H30 / Tarif : 105 euros la journée**

#### NOUVELLE SESSION (GROUPE 5)

Lundi 19 septembre 2011 (cerveau - méthode)	Lundi 17 septembre 2012 (voix - avenir)
Lundi 10 octobre 2011 (autorité)	Lundi 15 octobre 2012 (inconditionnel)
Lundi 21 novembre 2011(action)	Lundi 12 novembre 2012 (amour - activité)
Lundi 12 décembre 2011 (adulte - vie)	Lundi 10 décembre 2012 (argent - sexualité)
Lundi 23 janvier 2012 (rêve - liberté)	Lundi 14 janvier 2013 (engagement)
Lundi 13 février 2012 (couple)	Lundi 11 février 2013 (expérience)
Lundi 19 mars 2012 (parent)	Lundi 18 mars 2013 (motivation)
Lundi 16 avril 2012 (étranger)	Lundi 8 avril 2013 (parole - identité)
Lundi 14 mai 2012 (descendance)	Lundi 13 mai 2013 (immunité - appartenance)
Lundi 11 juin 2012 (plaisir)	Lundi 10 juin 2013 (passé - réalité)
Lundi 2 juillet 2012 (erreur)	Lundi 1 <sup>er</sup> juillet 2013 (sens de vie)

*Les dates du stage "troubles du comportement" pour ce groupe seront communiquées ultérieurement*

## SESSIONS DÉJÀ EN COURS

### GROUPE 3 (groupe qui a débuté le 25 janvier 2010)

Lundi 26 septembre 2011 (parole - identité)	Lundi 30 janvier 2012 (troubles du comportement I)
Lundi 17 octobre 2011 (immunité - appartenance)	Lundi 20 février 2012 (troubles du comportement II)
Lundi 28 novembre 2011 (passé - réalité)	Lundi 26 mars 2012 (troubles du comportement III)
Lundi 19 décembre 2011 (sens de vie)	Lundi 7 mai 2012 (troubles du comportement IV)

*Stage "sens et ressources" : du jeudi 21 au dimanche 24 juin 2012*

### GROUPE 4 (groupe qui a débuté le 27 septembre 2010)

Lundi 12 septembre 2011 (erreur)	Lundi 21 mai 2012 (immunité - appartenance)
Lundi 3 octobre 2011 (inconditionnel)	Lundi 18 juin (passé - réalité)
Lundi 7 novembre 2011 (engagement)	Lundi 9 juillet 2012 (sens de vie) <i>date à confirmer avec le groupe</i>
Lundi 5 décembre 2011 (amour - activité)	
Lundi 9 janvier 2012 (argent - sexualité)	Lundi 10 septembre 2012 (troubles du comportement I)
Lundi 6 février 2012 (expérience)	Lundi 8 octobre 2012 (troubles du comportement II)
Lundi 12 mars 2012 (motivation)	Lundi 26 novembre 2012 (troubles du comportement III)
Lundi 2 avril 2012 (parole - identité)	Lundi 3 décembre 2012 (troubles du comportement IV)

*Les dates du stage "sens et ressources" seront communiquées ultérieurement.*

## SEMINAIRE DES TROUBLES DU COMPORTEMENT

*Seulement pour ceux qui auront suivi les 29 profils et pour les anciens.*

- Du jeudi 22 au dimanche 25 mars 2012 : 4 jours / 500 euros

## SEMINAIRE SUR LE SENS DES PROFILS ET LES RESSOURCES

*Seulement pour ceux qui auront suivi les 29 profils et pour les anciens.*

- Du jeudi 21 au dimanche 24 juin 2012 : 4 jours / 500 euros

## JOURNEES DE MISE EN PRATIQUE

**Tarif : 100 euros la journée et 70 euros pour les anciens de plus de un an de pratique**

Vendredi 9 septembre 2011	Vendredi 30 mars 2012
Samedi 10 septembre 2011	Samedi 31 mars 2012
Vendredi 14 octobre 2011	Vendredi 20 avril 2012
Vendredi 16 décembre 2011	Vendredi 25 mai 2012
Vendredi 27 janvier 2012	Vendredi 15 juin 2012
Samedi 28 janvier 2012	Samedi 16 juin 2012
Vendredi 24 février 2012	

## ANATOMIE - SYSTEMES

*Dates communiquées ultérieurement*

## AUTONOMIES

*Dates communiquées ultérieurement*

## TECHNIQUES DE CONSULTATION

- Du jeudi 16 au dimanche 18 mars 2012 : 3 jours / 342 euros
- Du jeudi 13 au dimanche 15 avril 2012 : 3 jours / 342 euros

## LA CELLULE ET L'ADN

*Dates communiquées ultérieurement*

## MISES À NIVEAU

Vendredi 3 février 2012 : mise à jour des profils + cancer (M-F. NOGUÈS)

Samedi 4 février 2012 : mise à jour des troubles du comportement (M-F. NOGUÈS)

Samedi 24 septembre 2011 : mise à jour des autonomies (M.ZAYAN)

# ORGANISATION PRATIQUE

**Lieu : 205 chemin de la Halte, Le Pey Blanc, 13090 AIX-EN-PROVENCE**

Enseignement dispensé dans des locaux d'enseignement spécifiques climatisés et adaptés, entourés d'un parc, à quelques minutes du centre d'Aix-en-Provence. Tous les tarifs s'entendent avec pauses comprises : 3 pauses par jour (boissons, viennoiseries...). Pour les déjeuners (pause de 13H à 14H45 environ), possibilité de restauration à proximité immédiate. Les étudiants ont également la possibilité de manger sur place.

## PLAN D'ACCÈS

- De Lyon/Paris : A8, prendre la sortie 29 Aix Ouest
- De Nice/Marseille : Suivre la direction Sisteron, Manosque, sur la RN7 prendre la sortie Aix Ouest Jas-de-Bouffan
- Venant d'Aix Centre : A la Rotonde, prendre le Bd de la République jusqu'au rond-point, puis prendre à gauche Cours des Minimes, au feu, prendre à droite l'avenue Jean Dalmas, au feu prendre tout droit jusqu'au rond-point, et encore tout droit. Passer un rond-point et au 2<sup>e</sup> prendre tout droit. Vous êtes sur la Route d'Eguilles. A hauteur de la maison de retraite "La Calèche", traverser le passage à niveau et prendre de suite à gauche. 3<sup>e</sup> maison sur votre gauche (portail orange).
- Venant de Marseille : prendre la sortie Aix Ouest Jas-de-Bouffan, ensuite tourner à droite et après la garage Renault et la station service, tourner à gauche au feu rouge. Vous êtes sur l'avenue Jean Dalmas, suivre les instructions précédentes.
- Venant de Salon-de-Provence : prendre la sortie Aix Ouest Jas-de-Bouffan, suivre Aix Centre jusqu'au garage Renault et suivre les instructions précédentes.



## HÉBERGEMENTS

- Bastide de la Pierre de Feu - Chambres d'hôtes- 1523 chemin de la Pierre de Feu 13100 Aix-en-Pce 04 42 24 03 03 - [www.bastidepierredefeu.com](http://www.bastidepierredefeu.com)
- Campanile Aix-ouest - Hôtel \*\* - Route de Valcros Jas de Bouffan 13090 Aix-en-Pce - 04 42 59 40 73
- Artéa Aix-centre - Hôtel \*\* - 4 bd de la République 13100 Aix-en-Pce - 04 42 27 36 00
- Kyriad - Hôtel \*\*\* - 42 Route de Galice Jas de Bouffan 13090 Aix-en-Pce - 04 42 95 04 41
- Gîte Bellevue - Domaine Aquo de loup 13510 Éguilles - 04 42 57 35 46

# PARIS

## DATES ET TARIFS

### SEMINAIRE DES 29 PROFILS

**HORAIRES : 9H30 à 19H**

- Du jeudi 5 au dimanche 8 janvier 2012 : 4 jours / 500 euros
- Du jeudi 9 au dimanche 12 février 2012 : 4 jours / 500 euros
- Du jeudi 8 au dimanche 11 mars 2012 : 4 jours / 500 euros
- Du mercredi 11 au dimanche 15 avril 2012 : 5 jours / 625 euros

*Pour les anciens étudiants, possibilité de venir assister à la journée du 5 janvier (en fonction des places disponibles) consacrée à l'explication de la méthode en lien avec la physiologie du cerveau pour toute la compréhension de l'intégration et de l'apprentissage.*

### SEMINAIRE DES TROUBLES DU COMPORTEMENT

- Du jeudi 10 au dimanche 13 mai 2012

Tarif : 500 euros

*Seulement pour ceux qui auront suivi les 29 profils et pour les anciens.*

## ORGANISATION PRATIQUE

**Le lieu sera communiqué ultérieurement.**

# LYON

## DATES ET TARIFS

### SEMINAIRE DES 29 PROFILS

**HORAIRES : 9H30 à 19H**

- Du jeudi 22 au dimanche 25 septembre 2011 : 4 jours / 500 euros
- Du jeudi 20 au dimanche 23 octobre 2011 : 4 jours / 500 euros
- Du jeudi 24 au dimanche 27 novembre 2011 : 4 jours / 500 euros
- Du mercredi 7 au dimanche 11 décembre 2011 : 5 jours / 625 euros

### ORGANISATION PRATIQUE

**Cabinet d'Ostéopathie Elisa Boillot,  
1 quai Gailleton, 69002 Lyon, (4<sup>ème</sup> étage)  
M° Bellecour**

## À AIX-EN-PROVENCE

- SEMINAIRE DES 29 PROFILS 4 JOURS
- SEMINAIRE DES 29 PROFILS UNE JOURNEE PAR MOIS  
NOUVELLE SESSION
- SEMINAIRE DES TROUBLES DU COMPORTEMENT
- SENS DES 29 PROFILS ET RESSOURCES
- JOURNEES DE FORMATION PRATIQUE

Merci de bien vouloir prévenir de votre présence une semaine à l'avance par téléphone ou par courriel

- TECHNIQUES DE CONSULTATION
- JOURNÉES DE MISES À NIVEAU

Merci de bien vouloir prévenir de votre présence une semaine à l'avance par téléphone ou par courriel.

## À PARIS

- SEMINAIRE DES 29 PROFILS
- SEMINAIRE DES TROUBLES DU COMPORTEMENT

## À LYON

- SEMINAIRE DES 29 PROFILS

# FICHE D'INSCRIPTION AUX SÉMINAIRES

Nom .....

Prénom .....

Adresse .....

.....

Code postal : ..... Ville : .....

Téléphone ..... Portable .....

Courriel : .....

Profession : .....

**INSCRIPTION à remplir en lettres capitales et à renvoyer à :**

**Marie-Françoise NOGUES**

**205, chemin de la Halte - Le Pey Blanc - 13090 Aix en Provence**

**RENSEIGNEMENTS : Tél : 04.42.21.55.26 - Courriel : mf.n@wanadoo.fr**

*Toute inscription doit être renvoyée 15 jours avant la date du stage, accompagnée d'un chèque de 100 euros de réservation (chèque non encaissé) pour chaque session à l'ordre de : M-F NOGUÈS.*

*Non remboursable en cas d'annulation moins de sept jours avant le début du stage.*

**Les tarifs sont de -50% pour les révisants de moins de 2 ans et de -15% pour les couples (non cumulables) uniquement pour les stages suivants : Séminaire des 29 profils**

*Pour le bon déroulement du suivi des formations sur les 29 profils, il est demandé aux stagiaires de s'engager sur la totalité du cursus.*

*Le montant du stage sera encaissé pour chaque session, en cas de désistement, le stagiaire aura un an pour rattraper.*